

# РАБОТА НАД ОШИБКАМИ



# ЦВЕТОВАЯ ГАММА , РАСТЕНИЯ...



Перебор в цветовой гамме.

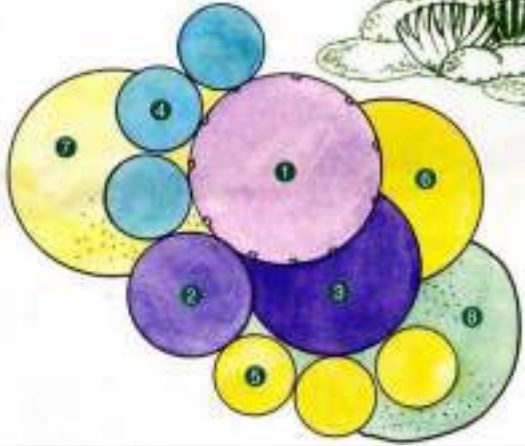
«В идеале на всем садовом пространстве должно быть максимум три цвета. Основной — зеленый. Его могут дополнять, например, фиолетовый, белый и розовый. Допустимо год от года немного менять цветовую гамму, но не нарушать гармонию пестротой».

Ограничьте количество наименований растений, материалов , которые вы используете в саду. Выбирайте их так, чтобы посадки перекликались с материалами здания.



# ОТСУТСТВИЕ ПЛАНА

«Ароматная» композиция  
в контрастной цветовой гамме



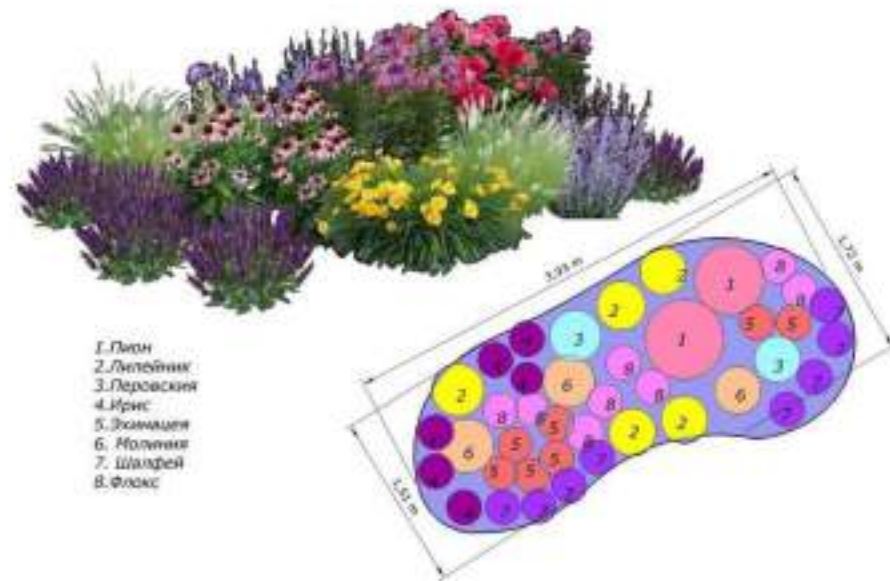
Наиболее часто распространённая ошибка – спонтанно купленное растение. Да растение милое, но не нужно быть ландшафтным дизайнером, чтобы увидеть, что 2-3 экземпляров недостаточно там, где их должно быть от 20.

Кроме того, у хаотических посадок могут быть свои последствия

- высаженные растения почти не видны из других уголков сада;
- у новых растений короткий срок цветения и их хорошо бы сочетать с растениями компаньонами;
- вам неудобно косить газон с маленькими островками посадок разбросанных то тут, то там.

**План нужен!!!!**

## Эскиз цветника. Июль - август



## УЧИТЫВАЕМ СЕЗОН И ТЕКСТУРУ



Все, что касается осени вдвойне касается зимы — но именно оригинальный зимний декор сада, неизменно поднимет нам настроение суровой снежной зимой.

Все наше время в саду отдано весне и лету. И легко забыть, что осенью мы тоже хотим любоваться садом. Не лишайте себя удовольствия поэкспериментировать с ландшафтным дизайном кустарников, деревьев и осенних цветов в саду.





Если о цветовой палитре сада, мы более-менее имеем понимание – какие цвета лучше сочетаются с друг с другом в посадке, то декоративную функцию листвы редко кто учитывает.

Никогда не покупайте растение только ради цветов – большую часть времени вы будете любоваться его листвой, а не цветами.





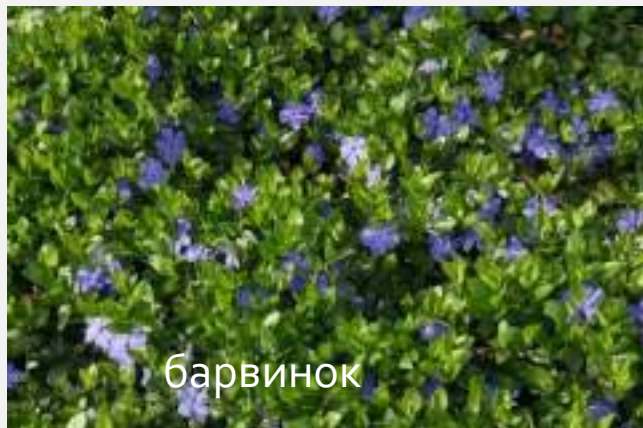
# Ива





# КИЗИЛЬНИК БЛЕСТЯЩИЙ





барвинок



Бересклет Форчуна



бадан



чистец



арабис



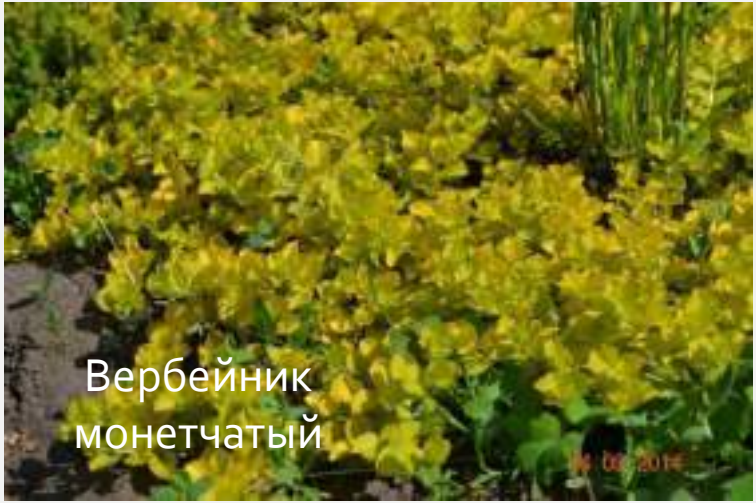
иберис



Шиловидный  
флокс



Алиссум горный



Вербейник  
монетчатый



гейхера



лаванда

## КАЖДОМУ РАСТЕНИЮ СВОЕ МЕСТО



Используйте проверенный временем подход “каждому растению — правильное место”. Не ждите, что растение, которому нужно много солнца, зацветет на следующий год, если вы поместили его в тень или наоборот»



## ОТСУТСТВИЕ ГРАФИКА ЦВЕТЕНИЯ

К примеру, если посадить в одном месте тюльпаны, нарциссы и ирисы, то они отцветут одновременно и клумба будет пустовать все лето.

Нужно изучить, в какое время цветут те или иные растения, распределив их так, чтобы не образовывалось пустот на участке.



# Паспорт цветника « Сиреневая дымка»

№	Название растения	высота	апрель	май	июнь	июль	август	сентябрь	количество
1	Молиния	100-150							28
2	Вероникааструм	100-150							12
3	лиатрис	30-70							15
4	Шалфей дубравный	30-70							16
5	Кстовник Фасена	40							10
6	Манжетка мягкая	15-20							14
7	крокус	10							90

## КОМПОЗИЦИЯ В САДУ



. Чтобы в саду была композиция, у неё должен быть центр, главный герой, вокруг которого располагаются различные объекты и растения. Центр – это что-то очень броское, на что нельзя не обратить внимание. Объект должен быть достаточно большого размера: конструкция, строение, группа растений и так далее







# ОШИБОЧНЫЙ ПРОГНОЗ РАЗМЕРОВ РАСТЕНИЙ





# СОСЕДСТВО РАСТЕНИЙ И ГАЗОНА





# ИСПОЛЬЗОВАНИЕ ДЕКОРАТИВНОЙ ОТСЫПКИ И НЕ ТОЛЬКО...













# Незнание правил ухода за растениями.



Проведение обрезки

- санитарная
- формировочная
- омолаживающая



Не правильные сроки  
пересадки, деления растений  
- ущерб цветению.











